

## Pelletheizkessel

### Ihre Vorteile im Überblick:

- ▶ Hoher Wirkungsgrad bei geringem Brennstoffverbrauch
- ▶ Intuitive - leicht bedienbare Kesselsteuerung
- ▶ Lange Lebensdauer - Brennraum aus Edelstahl
- ▶ Kompakter robuster Kesselaufbau
- ▶ BAFA förderfähig - geringe Emissionen\*
- ▶ Sicherheit durch Rückbrandkontrolle
- ▶ Automatisiertes Kanalreinigungssystem
- ▶ Automatisiertes Brennerreinigungssystem
- ▶ Automatisiertes Aschereinigungssystem
- ▶ Heizkosten sparen im Vergleich zu Öl/Gas
- ▶ Geprüft nach DIN EN 303-5



### Die neue Generation Pelletheizkessel - BAFA förderfähig\*

Der IBC SK-1P öko Pelletkessel ist ein Spezialheizkessel für die Holzpelletsverbrennung. Der hohe Wirkungsgrad sowie die geringe Wartung machen den kompakten Pelletheizkessel zu einer heizkostensparenden Alternative im Vergleich zu einer Öl- oder Gasheizung.

Durch das patentierte Selbstreinigungssystem für Brenner und Aschekammer bietet der IBC SK-1P öko idealen Komfort durch geringe Reinigungsintervalle für jeden Betreiber. Neben der optimalen Brennraumsymmetrie sorgt die intelligente Kesselsteuerung für einen optimalen Verbrennungsprozess. Der Brennraum des IBC SK-1P öko ist aus hochtemperaturbeständigem Edelstahl hergestellt und auf lange Lebensdauer ausgelegt.

Der IBC SK-1P öko ist mit einem Selbstzündungsmechanismus ausgestattet, so dass der Pelletheizkessel in wenigen Minuten Betriebstemperatur erreicht. Ebenso besitzt der Pelletkessel die erforderlichen Sicherheitsfunktionen, die im Fall einer Störung den Betrieb unterbrechen und somit eine Überhitzung des Kessels verhindern.

Durch die flexiblen Aufbaumöglichkeiten des IBC SK-1P öko kann er individuell den räumlichen Gegebenheiten angepasst werden. Ein entsprechender Vorratsbehälter sorgt für lange Nachlegeintervalle.

\*solange BAFA Fördermittel zur Verfügung stehen

### Lieferumfang

Der Heizkessel wird komplett montiert auf Palette geliefert. Lieferumfang enthält Förderschnecke 1,5 m, Pelletvorratsbehälter 250 ltr, Montage- und Betriebsanleitung.

### Zubehör (Aufpreis)

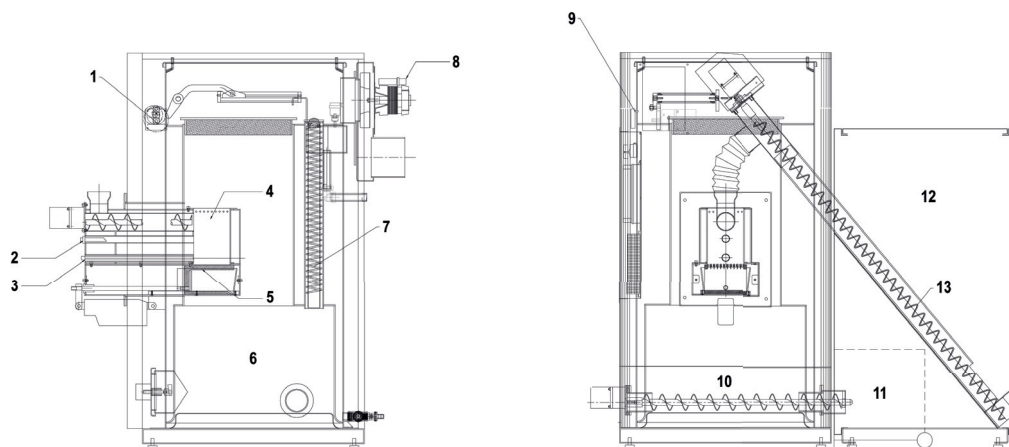
Auf Wunsch gegen Mehrpreis erhältlich: Förderschnecke 2,5 oder 3,0 m, Pelletvorratsbehälter 850 ltr, Heizungspufferspeicher, Brauchwasserspeicher.

### Installation

Die Installation ist nach geltenden Regeln der Technik und den ortsüblichen Vorschriften durchzuführen. Außerdem sind die Herstellerhinweise zum Betrieb und zur Bedienung zu beachten. Wir empfehlen den Betrieb mit einem 500 ltr Heizungspufferspeicher.

### Schornsteinabmessungen

Vor Inbetriebnahme eines Pelletheizkessels sollte mit dem zuständigen Schornsteinfeger Kontakt aufgenommen werden. Dieser prüft die Eignung des vorhandenen Schornsteins für den geplanten Pelletheizkessel.



## Bezeichnung Maßskizze

- 1 Kesselreinigungssystem
- 2 Fozelle
- 3 elektrische Zündung
- 4 Brenner
- 5 Feuerrost
- 6 Aschebox
- 7 Turbolatoren
- 8 Gebläse
- 9 Drucksensor
- 10 Ascheschnecke
- 11 Aschecontainer
- 12 Pelletbehälter
- 13 Förderschnecke

IBC SK-1P öko Modelle	SK-1P öko 12	SK-1P öko 23	SK-1P öko 40	SK-1P öko 60
Nennwärmeleistung	12 KW	23 KW	40 KW	60 KW
Min. Rücklauftemperatur	55 °C			
Betriebsdruck	3 bar			
Elektrische Anschlüsse	220 V, 50 Hz			
Empfohlener Brennstoff	6 - 8 mm			
Leergewicht	290 kg	310 kg	540 kg	580 kg
Breite (gesamt) + 250 ltr Pelletbehälter (600 mm)	970 mm		1.020 mm	
Höhe (gesamt)	1.315 mm	1.315 mm	1.415 mm	1.615 mm
Tiefe (gesamt)	1.231 mm		1.400 mm	
Rauchrohranschluss	130 mm		150 mm	
Kesselwasserinhalt	165 ltr	158 ltr	116 ltr	135 ltr
Vorlauf - Anschluss	1"		1 1/4"	
Rücklauf - Anschluss	1"		1 1/4"	
Rauchgastemperatur (Volllast)	125 °C	130 °C	140 °C	145 °C
Abgasmassenstrom (Volllast)	0,08 kg/s	0,15 kg/s	0,27 kg/s	0,32 kg/s
Wirkungsgrad (Volllast)	>90 %			
Förderdruck	- 0,1 mbar			

Ihr Ansprechpartner:

**IBC Heiztechnik**  
Kundencenter & Ausstellung  
Hospitalstraße 182  
D-99706 Sondershausen

Tel.: +49 (0)3632-66747-0  
Fax: +49 (0)3632-66747-20  
E-Mail: [Info@IBC-Heiztechnik.de](mailto:Info@IBC-Heiztechnik.de)

**Weitere Produkte:**

- ▶ Guss-Festbrennstoffkessel
- ▶ Nostalgie-Gussheizkörper
- ▶ Nostalgie-Gusskamine
- ▶ Nostalgie-Kachelöfen

Mehr Informationen unter  
[www.IBC-Heiztechnik.de](http://www.IBC-Heiztechnik.de)